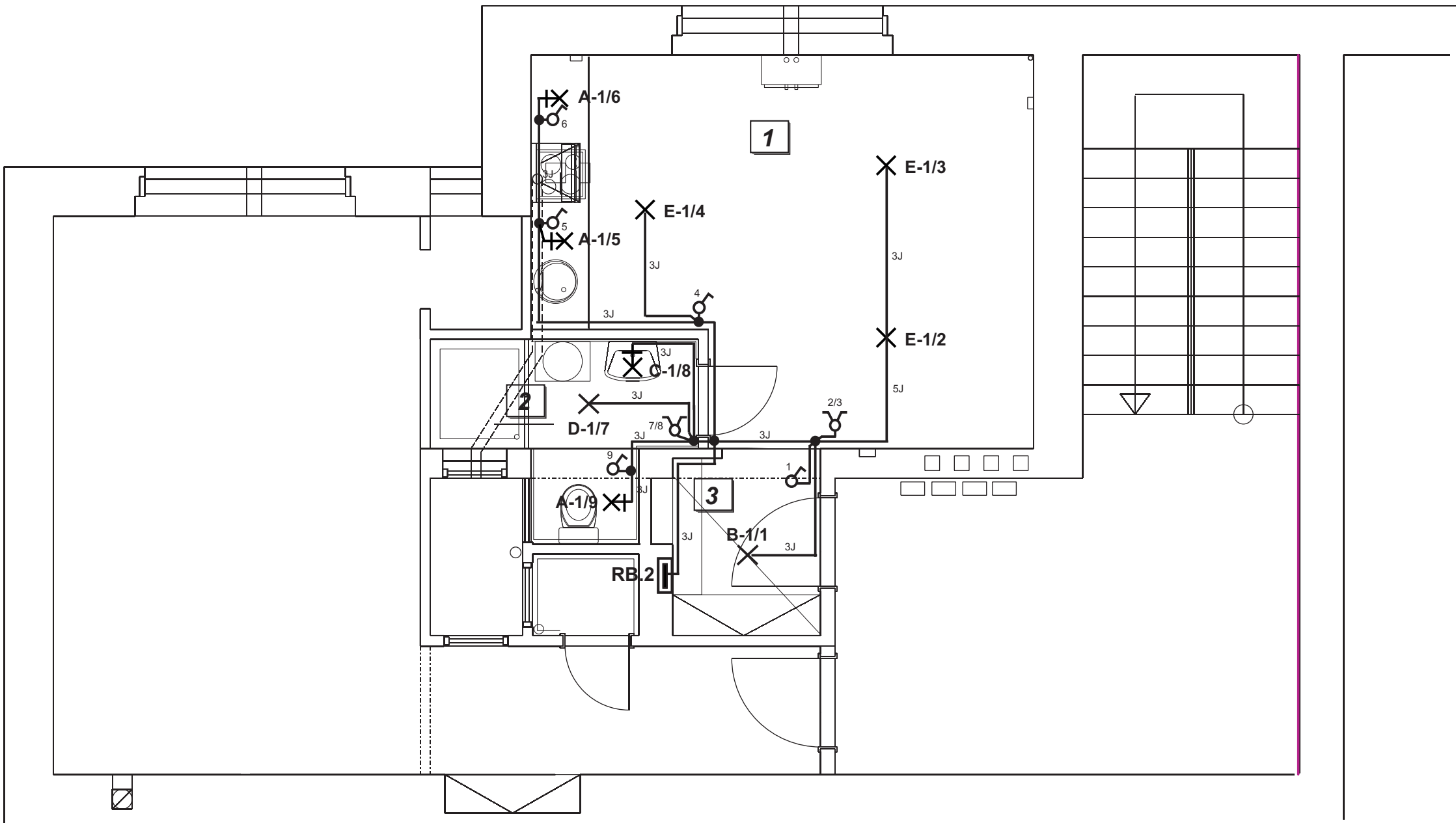





## Půdorys bytu č.2 patra II



## Legenda miestností

Čís. místn.	Název místnosti	Osvětlenost $E_{pk}$ (Lx)
<b>1</b>	<b>Obytná místnost</b>	200/300
<b>2</b>	<b>Koupelna, WC</b>	200
<b>3</b>	<b>Vstup</b>	100

## Legenda

- |          |   |
|----------|---|
| <b>A</b> | vývod pro svítidlo přisazené 1x13 W (1x60 W), IP 20   |
| <b>B</b> | vývod pro svítidlo přisazené 2x18 W, IP 20            |
| <b>C</b> | vývod pro svítidlo přisazené 1x13 W (1x60 W), IP 23   |
| <b>D</b> | vývod pro svítidlo přisazené 2x18 W, IP 23            |
| <b>E</b> | vývod pro svítidlo bodové - přisazené 3 x 26 W, IP 20 |
- 
- |   |   |
|---|---|
|  | domovní spínač jednopólový , 230 V/10 A , řaz.1 |
|  | domovní přepínač sériový , 230 V/10 A , řaz.5   |
|  | domovní přepínač střídavý , 230 V/10 A , řaz.6  |

**ROZVODNÁ SOUSTAVA : 3 N/PE AC , 50 Hz , 230/400 V , TN-C-S**

<b>Objednatel :</b> <b>Město Turnov</b> Antonína Dvořáka 335 511 01 Turnov	<i>Název akce :</i> <b>MODERNIZACE BYTU</b> Bezručova ulice čp. 1055 k.ú. Turnov p.p.č. st. 2631/1 <b>Elektroinstalace</b>	<i>Stupeň :</i> PP <i>Datum :</i> 09/2017 <i>Formát :</i> A3 <i>Č.výkr. :</i> <b>E.2</b>	<b>Vladimír Brunclík</b> <b>AGS - projekce</b>  A. Dvořáka 323 , 511 01  e-mail: ags.brunclik@tiscali.cz
<b>Vypracoval :</b> Brunclík Vlad.			
<b>Kraj :</b> Liberecký			
<b>St. úřad :</b> Turnov			
<b>Měřítko :</b>	<i>Obsah výkr. :</i> umělé osvětlení		